



Diagnóstico Ambiental Preliminar

Arqueologia

Ramal Ferroviário Serra Sul





Arqueologia – Metodologia Adotada

1. Levantamento de fontes secundárias (Unidade de análise = Bacia do Itacaiúnas):

- Cadastro Nacional de Sítios Arqueológicos – IPHAN
- Publicações especializadas
- Relatórios de pesquisa

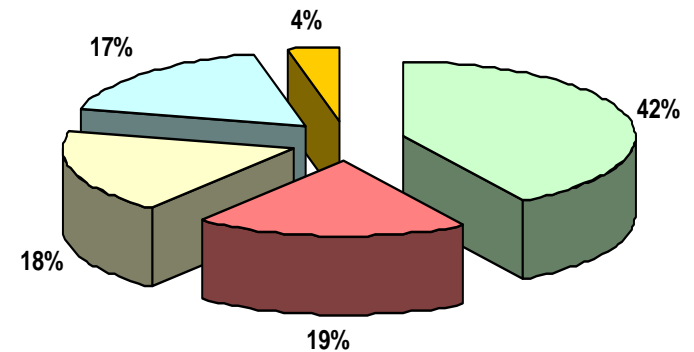
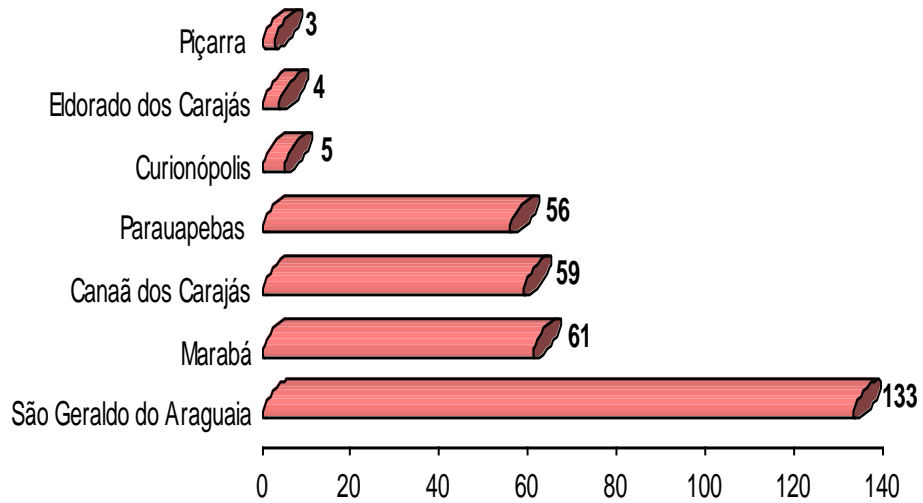
2. Pesquisa de campo

- Coleta de informações orais
- Levantamento oportunístico



Arqueologia – Resultados Obtidos - 1

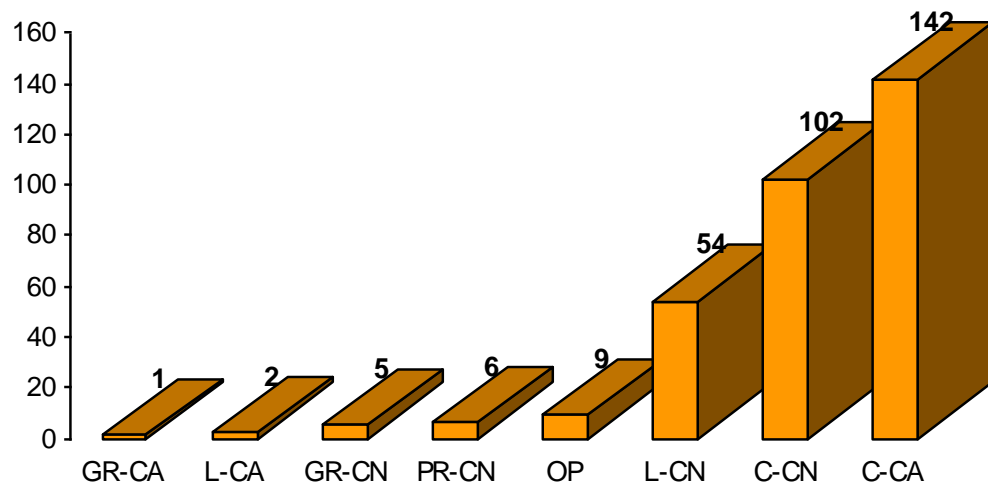
Resultados dos levantamentos secundários (1)





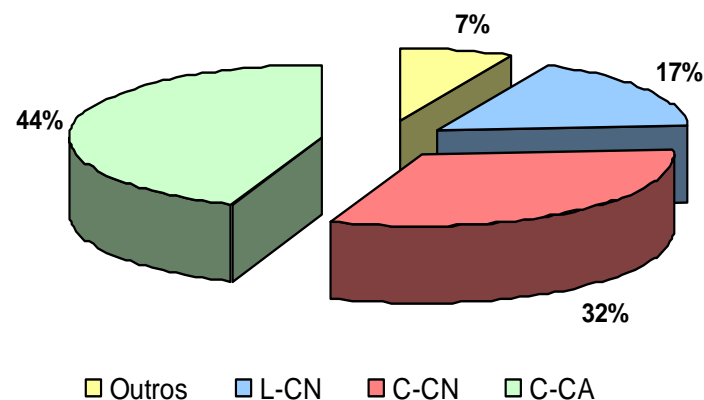
Arqueologia – Resultados Obtidos - 2

Resultados dos levantamentos secundários (2)



LEGENDA

GR-CA – Gravuras rupestres a céu aberto
L- CA – Lítico a céu aberto
GR-CN – Gravuras rupestres em cavidade natural
PR-CN – Pinturas rupestres em cavidade natural
OP – Oficinas de polimento (a céu aberto)
L-CN – Lítico em cavidade natural
C-Cn – Cerâmico em cavidade natural
C-CA – Cerâmico a céu aberto



Datações arqueológicas (1)

SÍTIO	LOCALIZAÇÃO	DATAÇÃO A.P.	RESPONSÁVEL
Gruta do Gavião	Serra Norte	2900±90	MPEG / CVRD
		3605±160	
		4860±100	
		6905±50	
		7925±45	
		8065±360	
Gruta da Guarita	Serra Norte	8260±50	MPEG / CVRD
Gruta do Rato	Serra Norte	7040±50	MPEG / CVRD
		8470±50	
Gruta do <u>Pequiá</u>	Serra Norte	8119±50	MPEG / CVRD
		8340±50	
		8520±50	
		9000±50	

Fonte: Magalhães (2005) e Silveira (1994).

Datações arqueológicas (2)

SÍTIO	LOCALIZAÇÃO	DATAÇÃO A.P.	DATAÇÃO CALIBRADA A.P. (1σ)	RESPONSÁVEL
NV-IV	Níquel do Vermelho	2230±50	2330 a 2150	Scientia / CVRD
		3180±50	3460 a 3360	
		5490±70	6320 a 6270 e 6240 a 6210	
		5600±40	6410 a 6320	
NV-V	Níquel do Vermelho	1070±40	990 a 940	Scientia / CVRD
		3650±40	4060 a 4050 e 3990 a 3900	
		8680±40	9690 a 9560	
		8850±40	10130 a 10060 e 9950 a 9890	
N4WS-017	Serra Norte	7680±100	8560 a 8380	Scientia / CVRD
		8090±50	9030 a 9000	
		8310±60	9430 a 9 260	
N4WS-012	Serra Norte	6980±70	7860 a 7710	Scientia / CVRD
		7960±60	9000 a 8650	
		7970±70	9000 a 8650	
		8240±90	9400 a 9340 e 9320 a 9040	
N4WS-005	Serra Norte	8110±60	9100 a 9000	Scientia / CVRD
		8050±70	9020 a 8980 e 8820 a 8800	
N4WS-010	Serra Norte	2360±70	2450 a 2410 e 2380 a 2330	Scientia / CVRD
		1070±40	990 e 940	
N5E-006	Serra Norte	4690±130	5660 a 5030 e 5010 a 4990	Scientia / CVRD
		1020±40	980 a 910	
S11D-012	Serra Sul	2350±50	2470 a 2320	Scientia / CVRD
		2380±60	2710 a 2560 e 2540 a 2320	
S11D-001	Serra Sul	5750±40	6650 a 6440	Scientia / CVRD
		4120±50	4830 a 4510 e 4480 a 4440	
S11D-101	Serra Sul	1580±70	1610 a 1320	Scientia / CVRD
		3160±50	3470 a 3310 e 3300 a 3260	

Fonte: Kipnis, Caldarelli & Oliveira (2007)

Resultados dos levantamentos de campo

- Sítios arqueológicos identificados na AID (*por falta de marcação topográfica, ainda não foi possível confirmar se estão na ADA*):

Sítio	Coordenadas UTM	Tipo
Bocaina	613051/9306524 22M	Oficina de polimento
Ribeiro	581158/9286198 22M	Cerâmico a céu aberto
Água Boa	580718/9286236 22M	Cerâmico a céu aberto
		
Sítio <u>Bocaina</u>	Sítio Ribeiro	Sítio Agua Boa



Arqueologia – Próxima Etapa

Levantamento Prospectivo de Campo Marcadores

- Elaboração de projeto para obtenção de Permissão de Pesquisa junto ao Iphan
- Execução das prospecções arqueológicas em conformidade com os métodos apresentados no projeto submetido ao Iphan
- Sistematização dos dados de campo
- Curadoria e análise, em laboratório, dos eventuais materiais arqueológicos recuperados em campo
- Elaboração do Relatório Final de Prospecção arqueológica
- Protocolo no Iphan do Relatório Final de Prospecção arqueológica